

RayTalk RTWP-350

Wi-Fi Phone Flip Design



Caratteristiche Principali

- Schermo LCD colori
- Flip Design
- Modulo Radio Wi-Fi Standard
- IEEE802.11bg
- Potenza massima fino a 17dBm
- Conferenza a tre
- Protocollo SIP v2, RFC-3261
- Supporto E-mail POP3 e SMTP
- Supporto DHCP Client
- Wireless Site Survey integrato
- Sicurezza WEP 64, 128bit, WPA PSK-AES
- Firmware upgradable via WLAN
- Vibrazione
- Batteria Li-ion 900mAh
- Peso 110g
- Dimensioni 11,1cm x 4,6cm x 2,5cm

Il RayTalk RTWP-350 è un Wi-Fi Phone SIP compatibile con funzionalità di E-Mail integrate.

Il modulo radio dell'RTWP-350 opera a 2.4GHz in standard Wi-Fi IEEE802.11bg, supporta un bitrate di 54Mbps con una potenza massima di 17dBm.

Compatibilità SIP

Il RayTalk RTWP-350 è compatibile con i protocolli SIP v2, RFC-3261

Display a colori

Il Display dell'RTWP-350 supporta una risoluzione di 160x128 a 65.000 colori.

Rubrica

200 contatti in rubrica con Nome, Numero, E-mail, Tono suoneria, tasto chiamata rapida

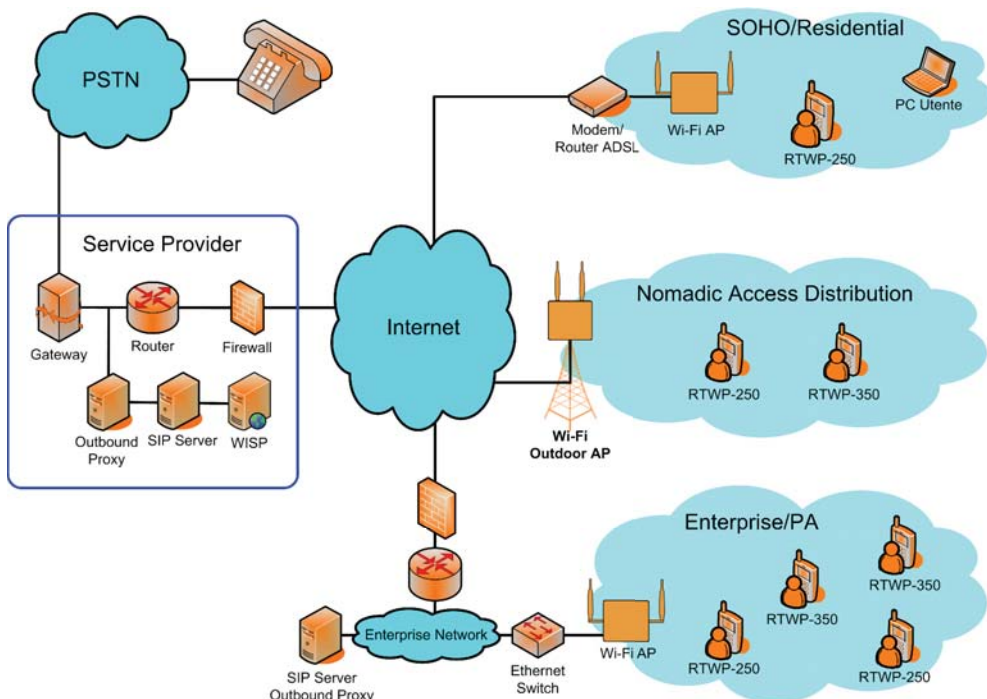
Funzionalità

Avviso di chiamata, Trasferimento chiamata, Deviazione chiamate, Chiamata rapida

17 melodie

Gestione E-Mail

Max 500 email tra Inbox, Outbox e Bozze



Il Wi-Fi Phone rappresenta l'evoluzione naturale del concetto di telefonia wireless DECT e permette l'utilizzo di telefonia VoIP in totale mobilità, integrandosi nelle nuove infrastrutture di rete wireless e con le nuove centrali telefoniche VoIP SIP.

Applicazioni

Principali applicazioni Wi-Fi Phone:

- Sostituzione sistema DECT Indoor Industria ed Enterprise
- VoIP Nomadico Outdoor in coperture Wi-Fi su area vasta
- Integrazione Wireless a centrali telefoniche VoIP con terminali di rete fissi
- Cordless Wi-Fi per utenza residenziali servata da connettività ADSL Voce e Dati
- Internet Café con servizi di telefonia VoIP.

RayTalk RTWP-350

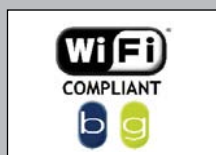
Wi-Fi Phone Flip Design

› Specifiche Tecniche

Wireless Features	<ul style="list-style-type: none"> › Single Radio 802.11b/g › Operation Mode Client
Standard	<ul style="list-style-type: none"> › IEEE 802.11b › IEEE 802.11g
Specification	<ul style="list-style-type: none"> › Output Power (RF level indication) <ul style="list-style-type: none"> Max 13dBm @ 802.11g Max 17dBm @ 802.11b › Data transmission Rate <ul style="list-style-type: none"> 1, 2, 5.5, 11Mbps up to 54Mbps › Support SIP v2 signalling protocol, RFC-3261 › G.711/G.729a Voice CODEC › LCD Type <ul style="list-style-type: none"> 1,8" Colorful LCD, 128X160 pixel, 65k colors › Earphone jack for headset connection
Operation Mode	<ul style="list-style-type: none"> › Client
Security	<ul style="list-style-type: none"> › WEP 64, 128bit › WPA PSK - AES
Ethernet Setting	<ul style="list-style-type: none"> › DHCP/Static IP address assignment
Management	<ul style="list-style-type: none"> › Remote Firmware upgrading via Wi-Fi
Battery & Power Supply	<ul style="list-style-type: none"> › External power adapter or mini-USB cable › Li-ion 900 mAh (battery level indication)
Dimensions	<ul style="list-style-type: none"> › Weight: 110g › 11,1cm (H) X 4,6cm (W) X 2,5cm (D)
Conformity & Standards	<ul style="list-style-type: none"> › Safety: EN 50371:2002 › EMC: ETSI EN 301 489 › Radio Suites: ETSI EN 300 328 › RoHS Compliant

› Dotazione di serie

- › Apparato RTWP-350
- › Batteria Li-ion
- › Alimentatore con cavo mini-USB
- › CD Documentazione e Manuale d'uso



Doc. Version 2.1. N° 070216

Per maggiori informazioni visita www.raytalk.com

RayTalk Industries S.r.l. Via Nicolino di Galasso, 19 47899 - Z.I. Galazzano - Serravalle - Repubblica di San Marino (RSM)

Copyright © RayTalk Industries. Tutti i diritti riservati. Ogni oggetto o processo descritto in questo documento è di proprietà di RayTalk Industries tranne quanto discusso ma espressamente riferito a terzi. Nessuna parte di questo documento o di quanto in esso descritto può essere riprodotto, utilizzato, ingegnerizzato, trasmesso o messo a disposizione di chiunque mediante qualsiasi forma, o mediante ogni mezzo o supporto senza il permesso scritto degli autori e della RayTalk Industries. Tutte le specifiche sono soggette a modifiche senza preavviso. Ogni abuso sarà perseguito a norma delle leggi vigenti.

